

## Kontakt

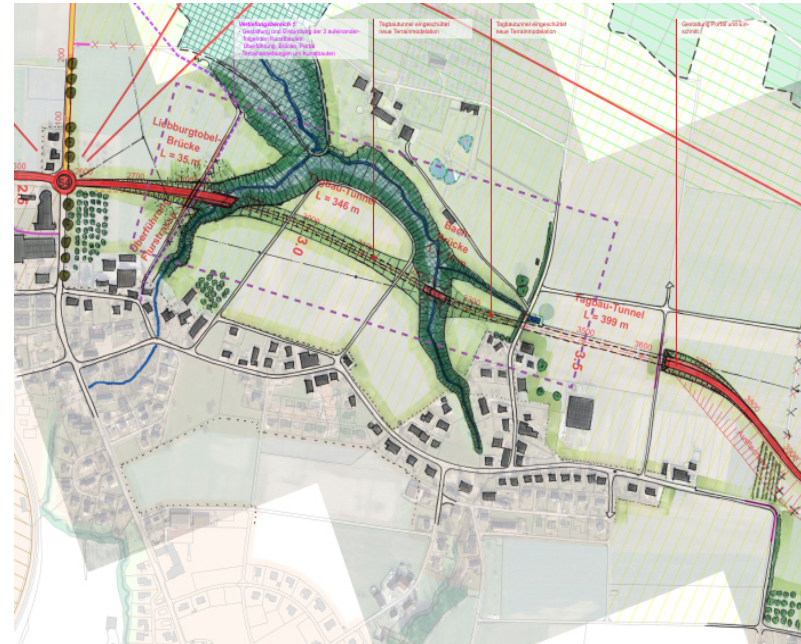
thurgau

sia  
schweizerischer ingenieur- und architektenverein  
Sektion Thurgau

Nationalstrasse 19  
Postfach 1841  
CH-8280 Kreuzlingen  
Tel: 071 677 00 80  
Fax: 071 677 00 99  
Web: [www.sia.ch/tg](http://www.sia.ch/tg)  
E-Mail: [thurgau@sia.ch](mailto:thurgau@sia.ch)

sia

schweizerischer ingenieur- und architektenverein  
sektion **thurgau**



## Einladung

«Wie Verkehrsbauten unsere Landschaft prägen»

Kantonales Tiefbauamt Frauenfeld

Montag, 6. Mai 2019, 16.00 Uhr

## Programm

Montag 6. Mai 2019, 16.00 - ca. 20.00 Uhr  
TBA Thurgau, Konferenzraum 2. OG,  
Langfeldstrasse 53a, 8500 Frauenfeld

### Begrüssung

Reto Mästinger, Präsident sia TG

Fachgruppe Gestaltung im Strassenbau –  
Beispiele aus der Praxis (AlpTransit Gotthard /  
Glattalbahn), Rainer Klostermann

Pflichtenheft und Ausgangslage Fachbeirat Ge-  
staltung BTS/OLS, Andy Heller / Peter Imbach

PAUSE (mit Besichtigung Modell und Pläne BTS)

Vorstellung Konzept BTS mit konkreten Beispielen  
Bereich Weinfeld, Rainer Klostermann /  
Andy Heller

Diskussion mit anschliessendem Apéro

6. Mai 2019

Anmeldung bis 2. Mai 2019

an sia Sektion Thurgau mit folgenden Angaben

Vorname .....

Name .....

Anzahl Personen .....

(auch Mitarbeiter aus Büros der sia-Mitglieder sind  
willkommen)

## Detailinformationen

### Wie Verkehrsbauten unsere Landschaft prägen

Eine neue Strassenführung wie die BTS oder OLS soll nicht nur ein reines funktionales Ingenieurbauwerk werden.

Überdeckungen und Brücken entlang der neuen Strassen sollen nicht bloss funktional sein, sondern sich auch in ästhetischer Hinsicht auszeichnen.

Schon früh in der Projektentwicklung hat das Kantonale Tiefbauamt die Planung der BTS und OLS von einer Fachgruppe Gestaltung begleiten lassen und ist somit auch einer Forderung des sia Thurgau nachgekommen.

Diese Verkehrsbauten müssen mit einem klaren Gestaltungsanspruch in die Landschaft gesetzt werden. Dabei sollen übergreifende Bezüge geschaffen werden. Unter der Leitung von Architekt Rainer Klostermann begleitet eine Fachgruppe Gestaltung die Planer der einzelnen Abschnitte der BTS / OLS und versucht mit Entwurfsfragen nach dem Motto «Entwerfen und Verwerfen» die Bauten möglichst subtil in die Landschaft einzufügen.

Rainer Klostermann wird in einem ersten Teil über die Erfahrungen, Risiken und Chancen aus solchen Aufgabenstellungen (AlpTransit Gotthard/ Glattalbahn etc.) berichten. Zusammen mit unserem Kantonsingenieur Andy Heller und Gesamtprojektleiter Peter Imbach werden wir anhand der aktuellen Planung Bereiche und Fragestellungen der BTS analysieren.

Eine Ausgangslage, welche den sia als interdisziplinären Verein der Planer in allen Fragestellungen herausfordern wird.

Wir freuen uns auf einen spannenden Abend!